



MONTÁŽNÍ NÁVOD

- PLISOVANÁ ROLETA **P**
- PLISOVANÁ ROLETA **PR**
- PLISOVANÁ ROLETA **DUET PD**



Obsah balení

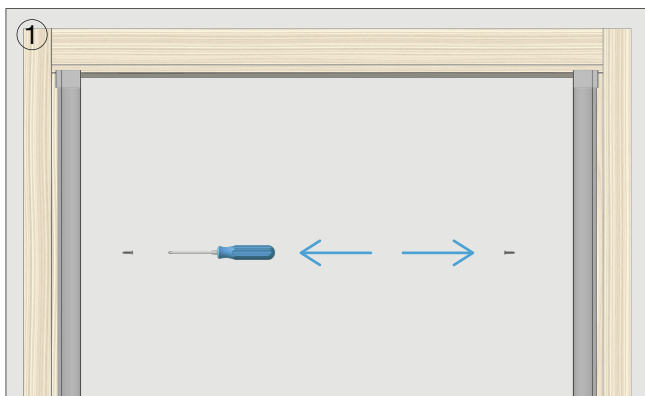
- vodící lišty **A**



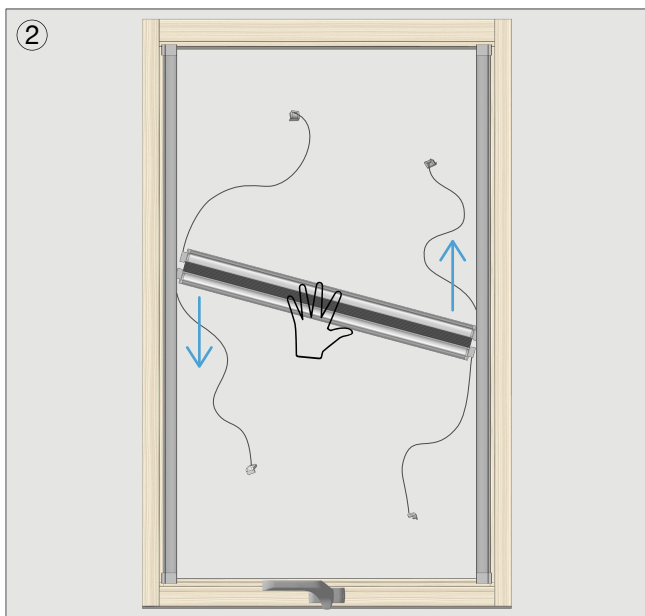
- roleta **B**



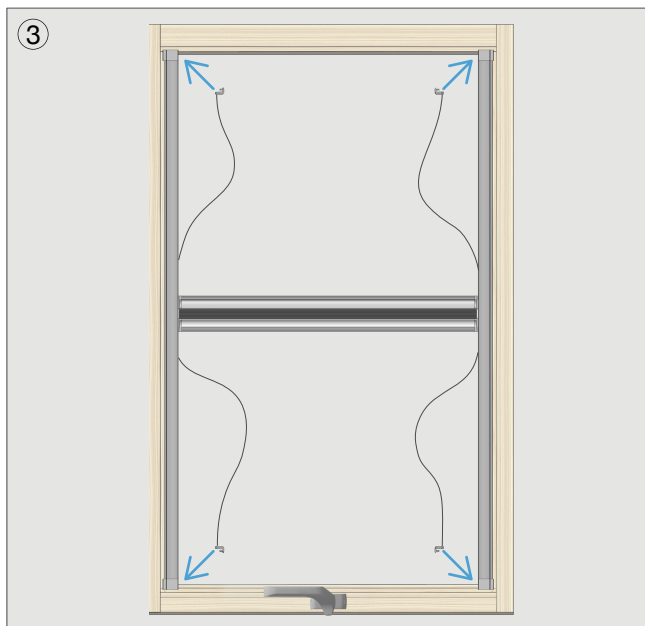
- vruty



Nasad' vodící lišty (**A**) do okenního křídla a přišroubuj vruty 3x12 mm.



Provázky odмотej a staženou roletu (**B**) uchoť tak, aby ti provázky při práci nezavazely. Roletu zešikma nasad' nejprve do drážky jedné vodící lišty (**A**) a následně do druhé.



POZOR: Všechny provázky jsou volné, nikde se nekříží.

Přidrž si roletu a natáhni provázek s plastovou koncovkou. Provázky jsou již předepnuté, proto použij větší tah a nacvakni plastovou koncovku

provázku do koncové plastové části vodící lišty (**A**).

Po zacvaknutí všech koncovek vytáhni roletu v obou směrech, provázky a pružiny se tímto usadí.

KUBESO®



Máš nějaké nejasnosti? Chceš poradit s montáží nebo ti v balíčku něco chybí? Neváhej nás kontaktovat!



+420 544 234 141



kubeso@kubeso.cz



www.kubeso.cz



Trnkova 148, 628 00 Brno