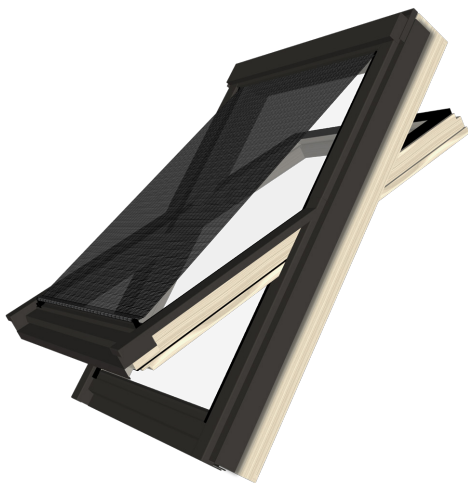




MONTÁŽNÍ NÁVOD

• SLUNEČNÍ CLONA



Obsah balení

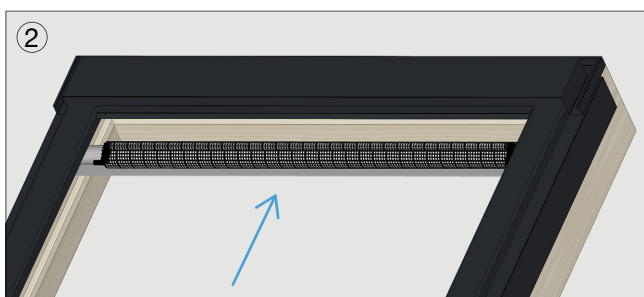
- tubus s clonou **A**



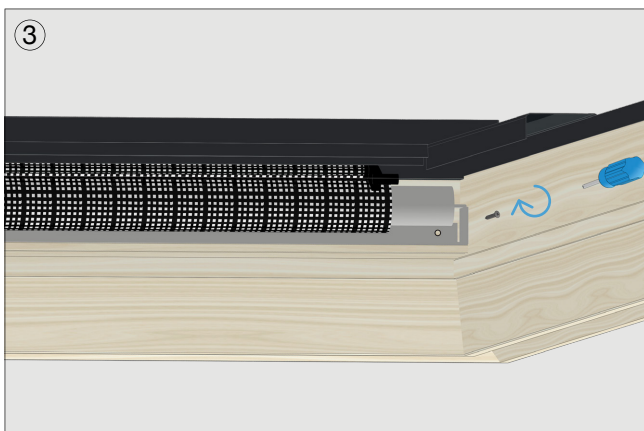
- vruty



Okno otevři a přetoč horní hranu křídla dolů, zajisti dětskou pojistkou.

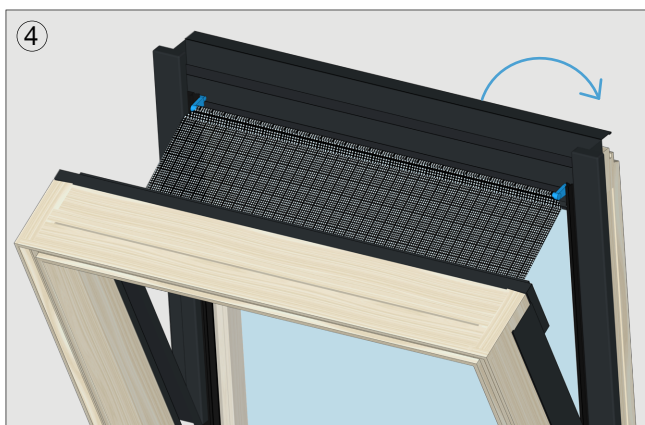


Tubus s clonou (**A**) vlož do prostoru v horní části okenního rámu. Hrana kovového L profilu clony leží zároveň s hranou okenního rámu. Koncovka, kterou se vysouvá clona, je nahoře. Zkontroluj, že tubus s clonou (**A**) je ve středu otvoru.



POZOR: Použij křížový šroubovák (ne vrtačku).

Vrut 4x12 mm doporučujeme přichytit na špičku šroubováku např. tmelem. Tubus s clonou **(A)** přišroubuj k rámu okna vruty.



Clonu částečně vyroluj a zahákni její plastové koncovky (zvýrazněné modře) pod zasklívací lišty. Odjisti dětskou pojistku z křídla okna a pomalu ho zavírej, clona se odvíjí.

UPOZORNĚNÍ

Clonu používej od jara do podzimu. Na zimu ji sroluj a ponechej v horní části okenního rámu. Tam je chráněna proti povětrnostním vlivům.



Máš nějaké nejasnosti? Chceš poradit s montáží nebo ti v balíčku něco chybí? Neváhej nás kontaktovat!



+420 544 234 141



kubeso@kubeso.cz



www.kubeso.cz



Trnkova 148, 628 00 Brno